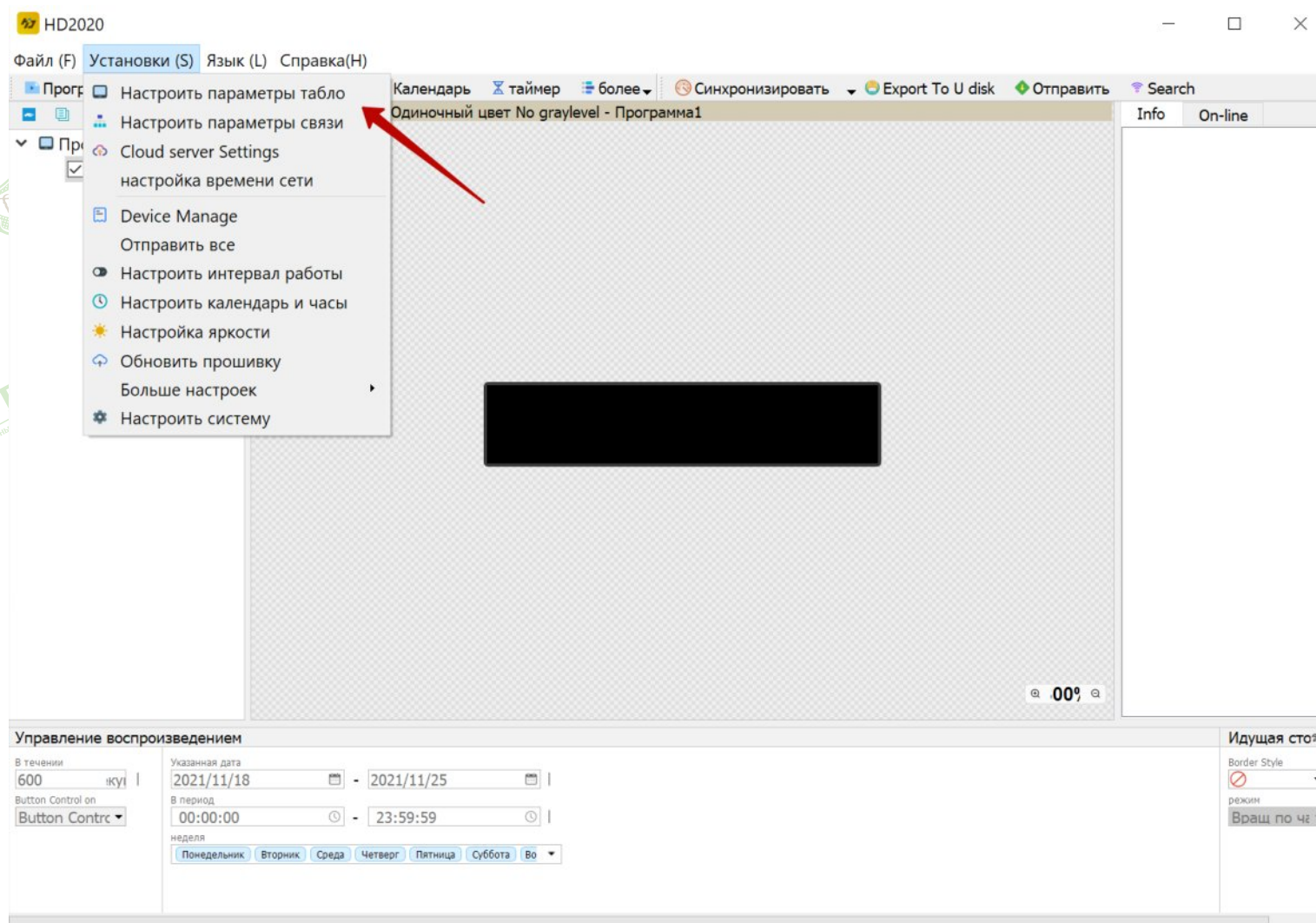


## Інструкція для HD2020 з налаштування світлодіодних табло на контролерах HD

1. Завантажуємо програму HD2020 із сайту: [www.tashuta.ua](http://www.tashuta.ua)
2. Встановлюємо програму на ПК (тільки для Windows)
3. Для початку необхідно налаштувати програму саме під ваше табло, вибираємо: "Установки" - "Налаштувати параметри табло":



4. Далі виконуємо налаштування за пунктами (налаштування повинні бути вказані в чеку, паспорті, або в іншому документі):

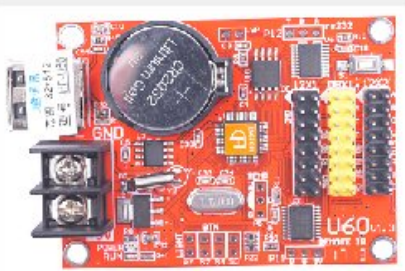
**Настроить параметры табло**

Имя устрой	цвет->32*512px
По умолчанию	Двухцветный->32*256px
Отображаемо:	максимальное
Проект1	количество окон:20
Ширина	Максимальная ширина:
192	1024 Максимальная
Цвет	высота:32
Одиночный	Режим связи:U-Disk
<input type="checkbox"/> Hardware Settir	

Тип устройств: HD-U60

Высота: 32

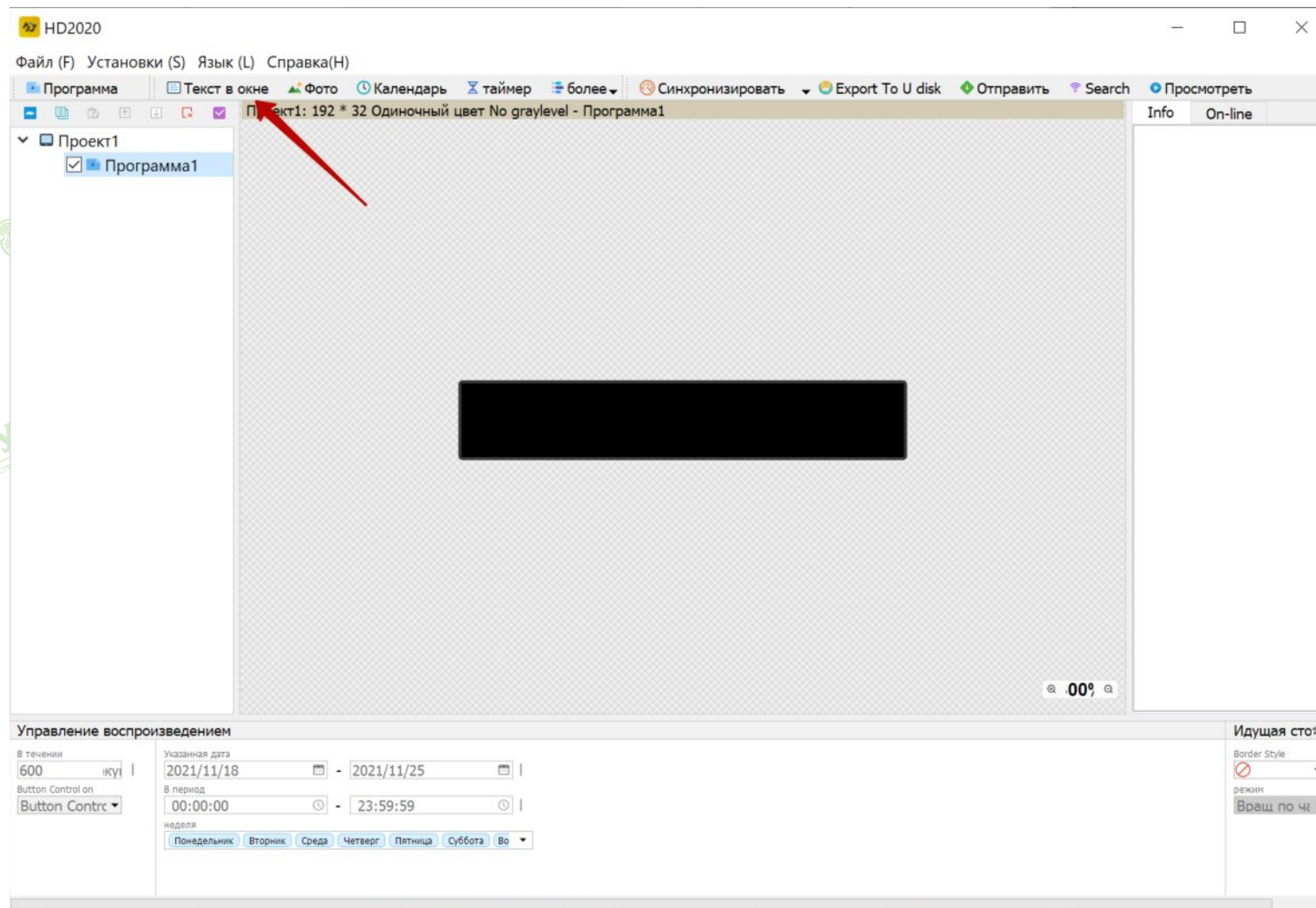
Color Level: No gravlevel



OK Отменить Применит

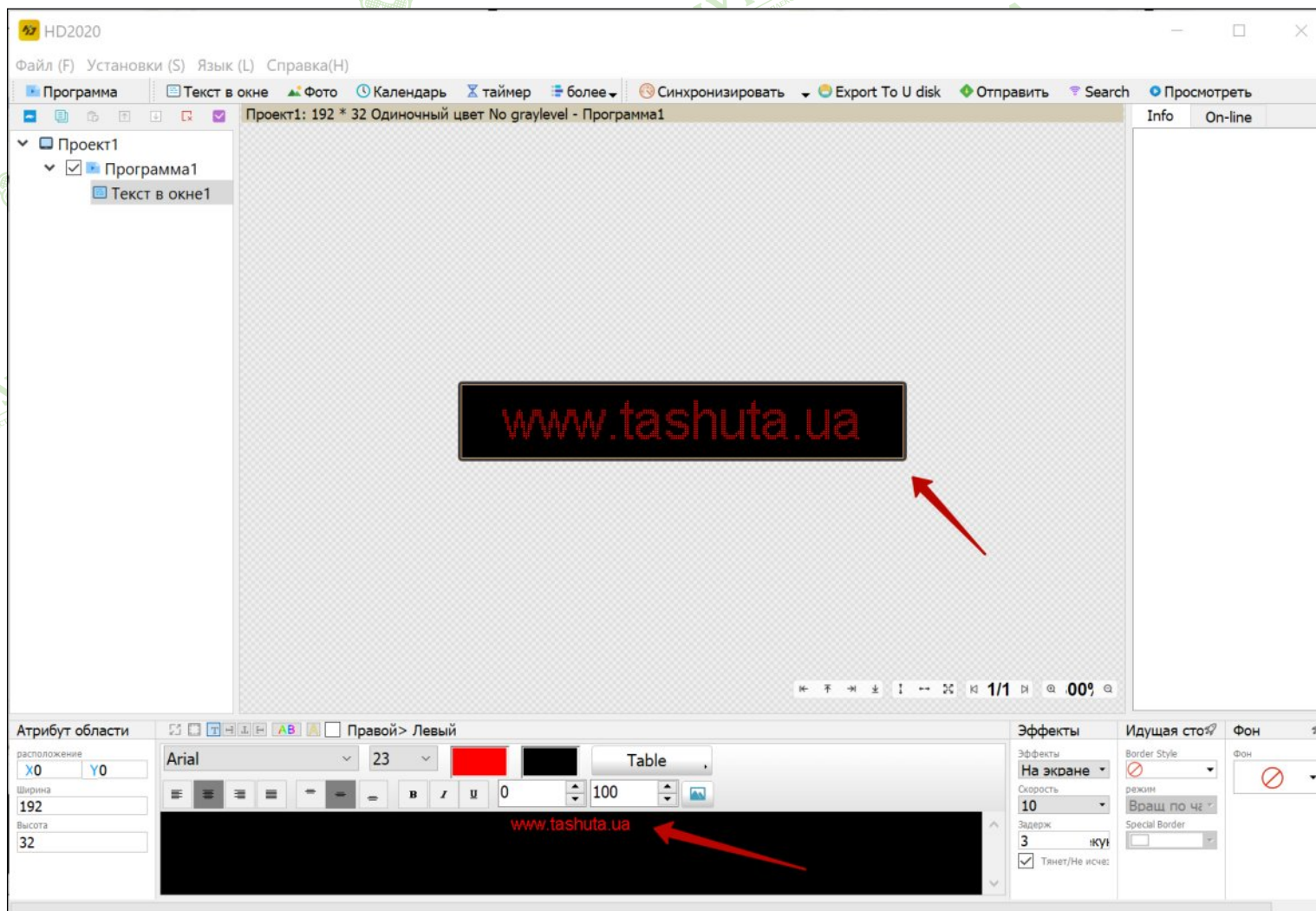
- 1) Вказуємо контролер, який встановлений у вас у табло
- 2) Вказуємо ширину вашого табло в пікселях (1 модуль p10 = 32 пікселя)
- 3) Вказуємо висоту вашого табло в пікселях (1 модуль p10 = 16 пікселів)
- 4) Натискаємо "ОК".

5. Далі переходимо до налаштування інформації (додавання та редагування тексту)...  
Вибираємо у лівій частині вікна «Програма 1» і на панелі інструментів трохи вище натискаємо «ТЕКСТ»



6. Після появи в лівій частині вікна написи «текст1» (1) тиснемо на кнопку «Регіон Максимізуйте» (2) і далі в полі трохи нижче (3) вводимо необхідну інформацію, вибираючи шрифт, товщину, розмір і т.д. (як у простому текстовому редакторі).

7. Зліва знизу, на вкладці «Ефекти» (4) вибираємо ефект анімації, що вам сподобався, для відображення тексту, або можемо залишити стандартний за замовчуванням; задаємо швидкість, зазвичай оптимально 5-10 (5) та затримку, зазвичай оптимально 3-5 секунд (6)



8. Вставляем флешку в ПК (формат FAT32, объем бажано не больше 8 Гб, бажано чиста) та экспортуємо дані на флешку натиснувши «U-Disk» (1), у вікні, натискаємо «Експорт на знімний диск» (2), очікуємо вікно «Експорт завершений», тиснемо «Так».

9. У моделях з WI-FI з'єднанням, підключаємося до контролера (пароль до WI-FI як правило 88888888) та натискаємо кнопку “Надіслати”

